

ClipSpeedy

Pour **TUTEURS RONDS** & **TUTEURS ETOILES**

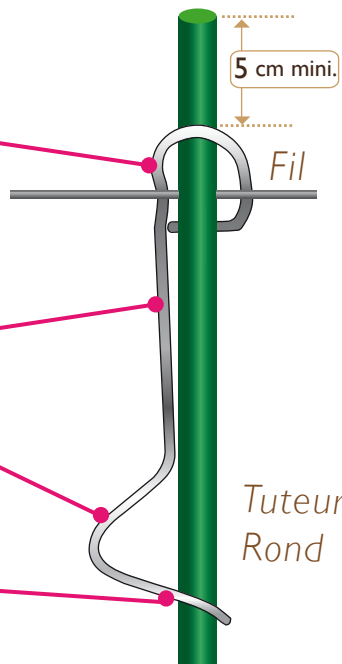
Boucle de maintien.
Elle garantit la tenue du tuteur sur le fil, même aux passages des outils de désherbage mécanique ou de vendanges.

La boucle est fermée, ce qui garantit le maintien du clip sur le tuteur.

Acier galvanisé
= longue durée de vie.

Poignée de mise en place.
Permet le verrouillage du clip par simple pression/traction avec le pouce et l'index.

Retour de fixation.
Pour assurer le bon maintien du clip sur le tuteur.



Pose rapide



Réutilisable



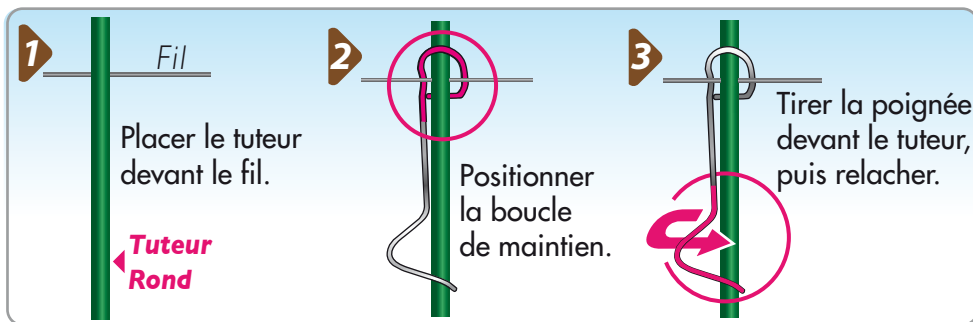
Grande résistance



Longue durée de vie



► Schéma d'installation du **ClipSpeedy**



► La Gamme **ClipSpeedy**

| Type | pour Tuteur ROND | pour Tuteur ETOILE |
|-----------------|-------------------------|---------------------------|
| Speedy A | Ø 7 - 8 mm | |
| Speedy B | Ø 8 - 9 - 10 mm | ☆ 8 |
| Speedy C | | ☆ 9 |
| Speedy D | Ø 12 mm | ☆ 11 |

